



ALPENGLLOW 048

Schwerer Möbelstoff, gewebt aus grobem Bouclé mit Lurexgarn mit stilisiertem Hirschkopf in rundem Emblem

| | |
|----------------|---|
| Kollektion: | MD Alpenglow |
| Material: | 35 % PAN 35 % PES 14 % CV 9 % CO 7 % LI |
| Farbvarianten: | 5 |
| Warenbreite: | 140,00 cm |
| Rapportbreite: | 35,00 cm |
| Rapporthöhe: | 82,00 cm |

Verwendung:



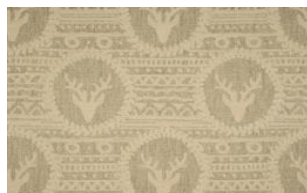
Pflegehinweise:



Besondere Hinweise:

Nicht für Sitzflächen empfohlen

Weitere lieferbare Farben:



Alpenglow 019



Alpenglow 039



Alpenglow 049



Alpenglow 079

Die Abbildungen sind nicht farbverbindlich.