

BEATLE o89

Möbelstoff, gewebt aus Chenillegarn mit dreidimensionaler Wabenoptik

Kollektion:	Imagine
Material:	52 % CV 38 % CO 10 % LI
Farbvarianten:	4
Warenbreite:	135,00 cm
Rapportbreite:	8,50 cm
Rapporthöhe:	7,50 cm

Verwendung:



Pflegehinweise:



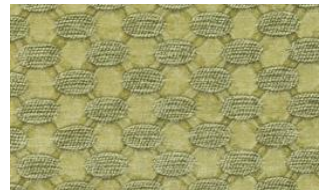
Besondere Hinweise:

Stückgefärbt - vor Verarbeitung auf Farbgleichheit prüfen

Weitere lieferbare Farben:



Beatle o10



Beatle o30



Beatle o40

Die Abbildungen sind nicht farbverbindlich.