



BEL AMI 018

Chenille-Bezugsstoff im Karodesign

| | |
|----------------|--------------|
| Kollektion: | Bellevue |
| Material: | FR 100 % PES |
| Farbvarianten: | 3 |
| Warenbreite: | 142,00 cm |
| Rapportbreite: | 18,00 cm |
| Rapporthöhe: | 20,70 cm |

Verwendung:



Merkmale:

schwer entflammbar
waschbar

Pflegehinweise:



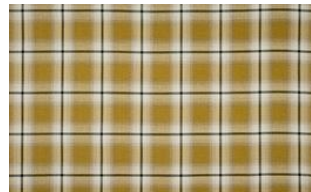
Brandschutznormen:

EN 1021 1 & 2

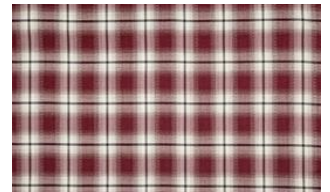
Besondere Hinweise:

Ein Sitzspiegel bei Flor- oder Polgeweben ist rein optisch und kein Reklamationsgrund.

Weitere lieferbare Farben:



Bel Ami 029



Bel Ami 059