
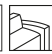









# BOOGIE 052

Chenille mit unregelmäßiger Struktur; geeignet als Möbelbezugsstoff, flammhemmend

Kollektion:	Boogie
Material:	FR 50 % PES   28 % CV   12 % LI   10 % CO
Farbvarianten:	30
Warenbreite:	138.00 cm
Verwendung:	 

Merkmale:  
Schwer entflammbar

Pflegehinweise:  


Brandschutznormen:  
EN 1021 1 & 2

Weitere lieferbare Farben:



Boogie 010



Boogie 011



Boogie 012



Boogie 013



Boogie 020



Boogie 021

**Besondere Hinweise:**

Ein Sitzspiegel bei Flor- oder Polgeweben ist rein optisch und kein Reklamationsgrund.

---

Die Abbildungen sind nicht farbverbindlich.

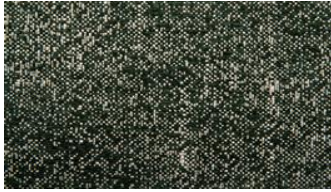




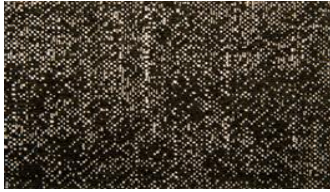
Boogie 030



Boogie 031



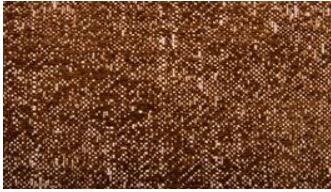
Boogie 032



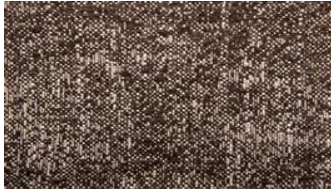
Boogie 033



Boogie 034



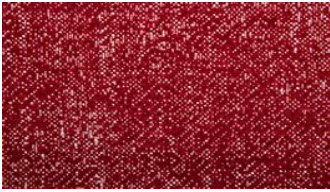
Boogie 040



Boogie 041



Boogie 050



Boogie 051



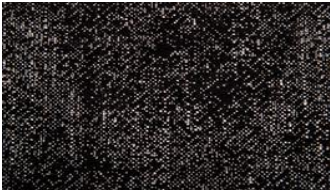
Boogie 053



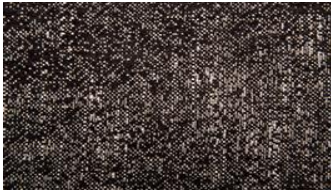
Boogie 060



Boogie 061



Boogie 070



Boogie 071



Boogie 072



Boogie 073



Boogie 074



Boogie 075



Boogie 080



Boogie 081



Boogie 082



Boogie 083



Boogie 084