

CALMO RHOMB 014

Chenille, gequiltet und mit plastischem Rautendesign;
geeignet als Möbelstoff

Kollektion:	Calmo Rhomb
Material:	Oberstoff Face Fabric : 100 % PES Füllung Filling : 100 % PES Futter Lining : 95 % PES 5 % EL
Farbvarianten:	16
Warenbreite:	138.00 cm
Nutzbreite:	133.00 cm
Rapportbreite:	4,9 cm
Rapporthöhe:	3,0 cm

Verwendung:



Merkmale:

Waschbar

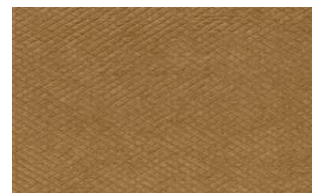
Pflegehinweise:



Weitere lieferbare Farben:



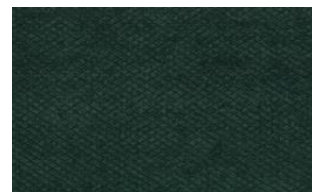
Calmo Rhomb 010



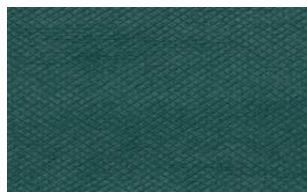
Calmo Rhomb 020



Calmo Rhomb 031



Calmo Rhomb 032



Calmo Rhomb 033



Calmo Rhomb 041

Besondere Hinweise:

Ökotex 100 zertifiziert

Rückseitige Material elastisch, quilten wird manuell durchgeführt. Unregelmäßiges Erscheinungsbild.

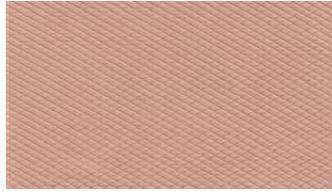
Ein Sitzspiegel bei Flor- oder Polgeweben ist rein optisch und kein Reklamationsgrund.

Die Abbildungen sind nicht farbverbindlich.

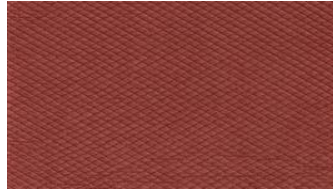
fine



Calmo Rhomb 042



Calmo Rhomb 050



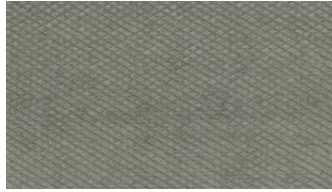
Calmo Rhomb 053



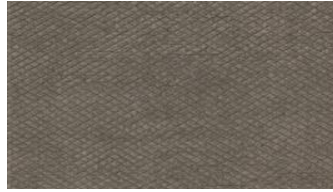
Calmo Rhomb 070



Calmo Rhomb 071



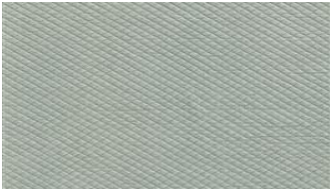
Calmo Rhomb 072



Calmo Rhomb 073



Calmo Rhomb 074



Calmo Rhomb 080