



## CORDOLA 020

Möbelstoff, gewebt aus Chenillegarn mit Wollanteil in horizontaler Cordoptik

Kollektion:	Fairytale
Material:	48 % PES   31 % WO   14 % CV   7 % PA
Farbvarianten:	5
Warenbreite:	138,00 cm
Rapporthöhe:	1,30 cm

Verwendung:



Pflegehinweise:



Besondere Hinweise:  
Ökotex 100 zertifiziert  
Querstreifen

Weitere lieferbare Farben:



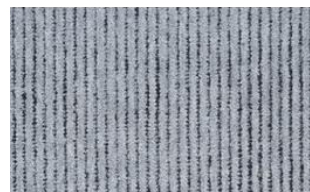
Cordola 030



Cordola 040



Cordola 060



Cordola 070

Die Abbildungen sind nicht farbverbindlich.