



## CORDOLA 040

Möbelstoff, gewebt aus Chenillegarn mit Wollanteil in horizontaler Cordoptik

|                |                                       |
|----------------|---------------------------------------|
| Kollektion:    | Fairytale                             |
| Material:      | 48 % PES   31 % WO   14 % CV   7 % PA |
| Farbvarianten: | 5                                     |
| Warenbreite:   | 138,00 cm                             |
| Rapporthöhe:   | 1,30 cm                               |

Verwendung:



Pflegehinweise:



Besondere Hinweise:  
Ökotex 100 zertifiziert  
Querstreifen

Weitere lieferbare Farben:



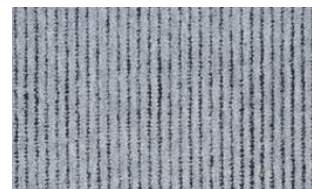
Cordola 020



Cordola 030



Cordola 060



Cordola 070

Die Abbildungen sind nicht farbverbindlich.