

# CORDOLA o6o

Möbelstoff, gewebt aus Chenillegarn mit Wollanteil in horizontaler Cordoptik

Kollektion:	Fairytale
Material:	48 % PES   31 % WO   14 % CV   7 % PA
Farbvarianten:	5
Warenbreite:	138.00 cm
Rapporthöhe:	1,3 cm
Verwendung:	

Pflegehinweise:

Besondere Hinweise:  
Querstreifen  
Ökotex 100 zertifiziert

Weitere lieferbare Farben:



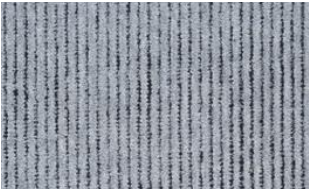
Cordola o20



Cordola o30



Cordola o40



Cordola o70

Die Abbildungen sind nicht farbverbindlich.