



GRAINY 010

Möbelstoff in uni, gewebt aus einer Kombination von Chenille- und feinem bouclé-ähnlichen Garn, mit weichem Griff und melierter Optik

Weitere lieferbare Farben:

Kollektion:	Tone in Tone
Material:	100 % PES
Farbvarianten:	2
Warenbreite:	142,00 cm

Verwendung:



Merkmale:

waschbar

Pflegehinweise:

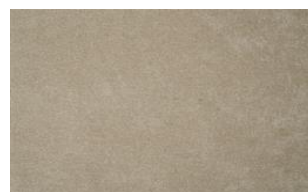


Besondere Hinweise:

Stückgefärbt - vor Verarbeitung auf Farbgleichheit prüfen

Ein Sitzspiegel bei Flor- oder Polgeweben ist rein optisch und kein Reklamationsgrund.

Ökotex 100 zertifiziert



Grainy 011