

## LUCA FLEUR 041

Steppstoff aus Velours mit überdimensionalem Rosendesign, schwer entflammbar

Kollektion:	Maxi
Material:	FR Oberstoff   Face Fabric: 100 % PES Füllung   Filling: 100 % PES Futter   Lining: 100 % PES
Farbvarianten:	5
Warenbreite:	132,00 cm
Rapportbreite:	26,50 cm
Rapporthöhe:	17,50 cm

Verwendung:



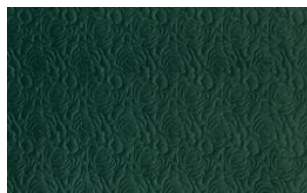
Merkmale:  
schwer entflammbar

Pflegehinweise:

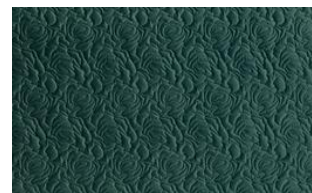


Brandschutznormen:  
EN 1021 1 & 2

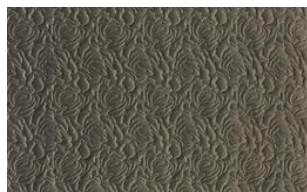
Weitere lieferbare Farben:



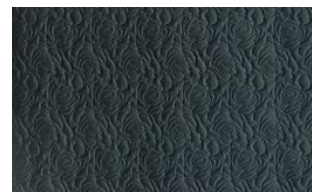
Luca Fleur 031



Luca Fleur 032



Luca Fleur 040



Luca Fleur 081

**Besondere Hinweise:**

Ein Sitzspiegel bei Flor- oder Polgeweben ist rein optisch  
und kein Reklamationsgrund.

maximale Rollenlänge zwischen 10-15 Meter

Nicht für Sitzflächen empfohlen

---

Die Abbildungen sind nicht farbverbindlich.