



LUCA FLEUR 081

Stepstoff aus Velours mit überdimensionalem Rosendesign, schwer entflammbar

Kollektion:	Maxi
Material:	FR Oberstoff Face Fabric: 100 % PES Füllung Filling: 100 % PES Futter Lining: 100 % PES
Farbvarianten:	5
Warenbreite:	132,00 cm
Rapportbreite:	26,50 cm
Rapporthöhe:	17,50 cm

Verwendung:



Merkmale:

schwer entflammbar

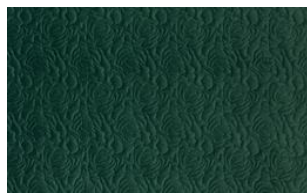
Pflegehinweise:



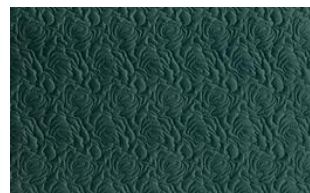
Brandschutznormen:

EN 1021 1 & 2

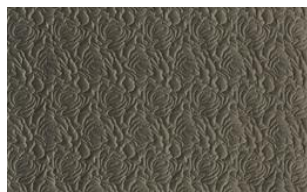
Weitere lieferbare Farben:



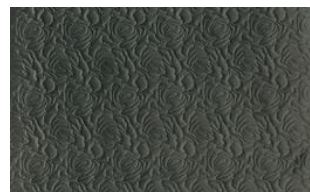
Luca Fleur 031



Luca Fleur 032



Luca Fleur 040



Luca Fleur 041

Besondere Hinweise:

Ein Sitzspiegel bei Flor- oder Polgeweben ist rein optisch
und kein Reklamationsgrund.

maximale Rollenlänge zwischen 10-15 Meter

Nicht für Sitzflächen empfohlen

Die Abbildungen sind nicht farbverbindlich.