

## LUCA RHOMB 041

Steppstoff aus Velours mit übermäßigem, dreidimensionalem Rautendesign, schwer entflammbar

Kollektion:	Maxi
Material:	FR Oberstoff   Face Fabric: 100 % PES Füllung   Filling: 100 % PES Futter   Lining: 100 % PES
Farbvarianten:	9
Warenbreite:	140,00 cm
Rapportbreite:	20,00 cm
Rapporthöhe:	13,50 cm

Verwendung:



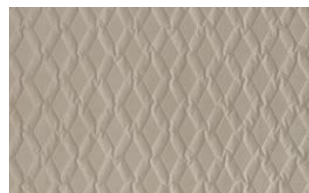
Merkmale:  
schwer entflammbar

Pflegehinweise:



Brandschutznormen:  
EN 1021 1 & 2

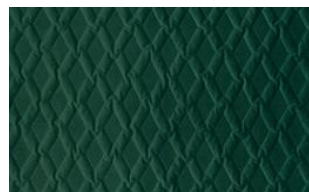
Weitere lieferbare Farben:



Luca Rhomb 010



Luca Rhomb 030



Luca Rhomb 031



Luca Rhomb 032



Luca Rhomb 040



Luca Rhomb 070

**Besondere Hinweise:**

Ein Sitzspiegel bei Flor- oder Polgeweben ist rein optisch  
und kein Reklamationsgrund.

maximale Rollenlänge zwischen 10-15 Meter

Nicht für Sitzflächen empfohlen

---

Die Abbildungen sind nicht farbverbindlich.

*fine*



Luca Rhomb o80



Luca Rhomb o81