



MADITA o11

Möbelstoff, gewebt aus Bouclégarn als zweifärbiger
Hahnentritt

Kollektion:	Rica
Material:	28 % WV 28 % PAN 16 % PES 12 % CV 10 % CO 6 % LI
Farbvarianten:	11
Warenbreite:	140.00 cm
Rapportbreite:	1,4 cm
Rapporthöhe:	1,5 cm
Verwendung:	



Pflegehinweise:



Weitere lieferbare Farben:



Madita o10



Madita o12



Madita o20



Madita o30



Madita o31

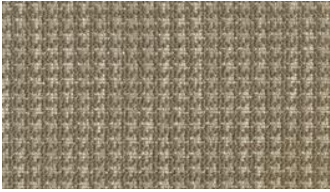


Madita o40

Besondere Hinweise:
Mindestbestellmenge 1 Meter

Die Abbildungen sind nicht farbverbindlich.

fine



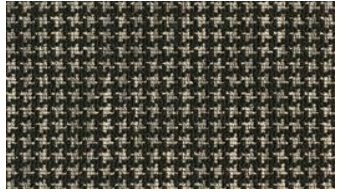
Madita 041



Madita 070



Madita 071



Madita 072