

MADITA 020

Möbelstoff, gewebt aus Bouclégarn als zweifarbiger Hahnentritt

| | |
|----------------|--|
| Kollektion: | Rica |
| Material: | 28 % WV 28 % PAN 16 % PES 12 % CV 10 % CO 6 % LI |
| Farbvarianten: | 11 |
| Warenbreite: | 140,00 cm |
| Rapportbreite: | 1,40 cm |
| Rapporthöhe: | 1,50 cm |

Verwendung:



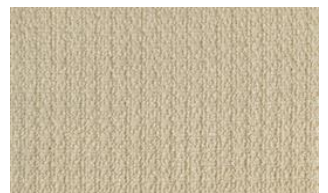
Pflegehinweise:



Weitere lieferbare Farben:



Madita 010



Madita 011



Madita 012



Madita 030



Madita 031

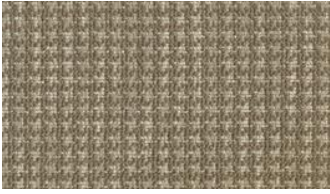


Madita 040

Besondere Hinweise:
Mindestbestellmenge 1 Meter

Die Abbildungen sind nicht farbverbindlich.

fine



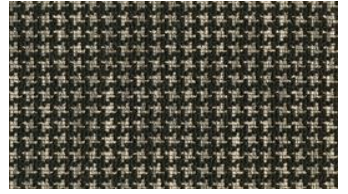
Madita 041



Madita 070



Madita 071



Madita 072