

# MADITA 070

Möbelstoff, gewebt aus Bouclégarn als zweifarbiger Hahnentritt

Kollektion:	Rica
Material:	28 % WV   28 % PAN   16 % PES   12 % CV   10 % CO   6 % LI
Farbvarianten:	11
Warenbreite:	140,00 cm
Rapportbreite:	1,40 cm
Rapporthöhe:	1,50 cm

Verwendung:



Pflegehinweise:



Weitere lieferbare Farben:



Madita 010



Madita 011



Madita 012



Madita 020



Madita 030



Madita 031

Besondere Hinweise:  
Mindestbestellmenge 1 Meter

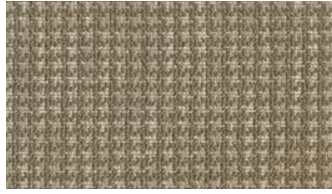
---

Die Abbildungen sind nicht farbverbindlich.

*fine*



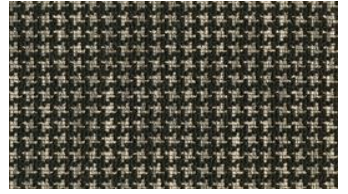
Madita 040



Madita 041



Madita 071



Madita 072