

PEPPINO 038

Möbelstoff, gewebt als mehrfärbiger Jacquardvelours mit Blumendesign im Stil der 1970er Jahre

Kollektion:	Bellezza
Material:	77 % CV 13 % LI 10 % PES
Farbvarianten:	5
Warenbreite:	138,00 cm
Rapportbreite:	35,00 cm
Rapporthöhe:	18,50 cm

Verwendung:



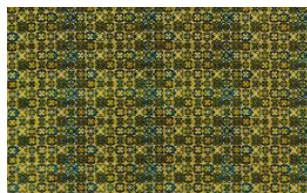
Pflegehinweise:



Besondere Hinweise:

Ein Sitzspiegel bei Flor- oder Polgeweben ist rein optisch und kein Reklamationsgrund.

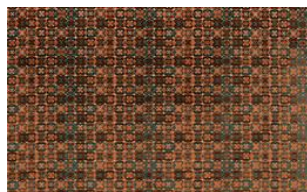
Weitere lieferbare Farben:



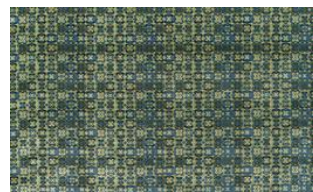
Peppino 029



Peppino 039



Peppino 069



Peppino 089