

## SINJE 072

Möbelstoff, gewebt als Faux Uni aus einem glatten, zweifarbigen Garn in Panamabindung, geeignet für den Outdoor-Einsatz

Kollektion:	Aria
Material:	100 % PP
Farbvarianten:	8
Warenbreite:	140,00 cm

Verwendung:



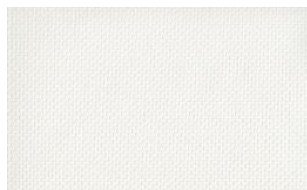
Merkmale:

Outdoor  
waschbar

Pflegehinweise:



Weitere lieferbare Farben:



Sinje 010



Sinje 011



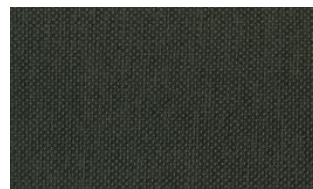
Sinje 012



Sinje 040



Sinje 070



Sinje 071

Besondere Hinweise:

Greenguard

mottenresistent

antiallergisch

pilzresistent

recyclbar

antibakteriell

schimmelresistent

farbecht bei Chlor- und Salzwasser

\*schnell trocknend

hohe Lichtehtheit

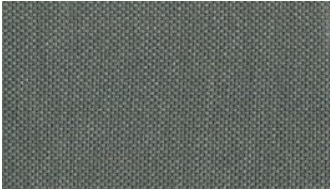
Ökotex 100 zertifiziert

Mindestbestellmenge 1 Meter

---

Die Abbildungen sind nicht farbverbindlich.

*fine*



Sinje o8o