

TORRI o8g

Faux-Uni mit prägnanter Struktur; geeignet als Möbelstoff

| | |
|----------------|---|
| Kollektion: | Miramonte |
| Material: | 30 % PAN 26 % CO 22 % CV 14 % PES 8 % JU |
| Farbvarianten: | 5 |
| Warenbreite: | 135,00 cm |

Verwendung:



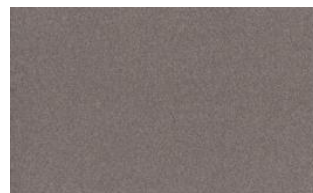
Pflegehinweise:



Weitere lieferbare Farben:



Torri 029



Torri 039



Torri 040



Torri 059

Die Abbildungen sind nicht farbverbindlich.