

BOOGIE o61

Chenille mit unregelmäßiger Struktur; geeignet als Möbelbezugsstoff, flammhemmend

| | |
|----------------|---|
| Kollektion: | Boogie |
| Material: | FR 50 % PES 28 % CV 12 % LI 10 % CO |
| Farbvarianten: | 30 |
| Warenbreite: | 138.00 cm |
| Verwendung: | |



Merkmale:
Schwer entflammbar

Pflegehinweise:



Brandschutznormen:

BS 5852 Source 1

EN 1021 1 & 2

Weitere lieferbare Farben:



Boogie 010



Boogie 011



Boogie 012



Boogie 013



Boogie 020



Boogie 021

Besondere Hinweise:

Ein Sitzspiegel bei Flor- oder Polgeweben ist rein optisch und kein Reklamationsgrund.

Die Abbildungen sind nicht farbverbindlich.

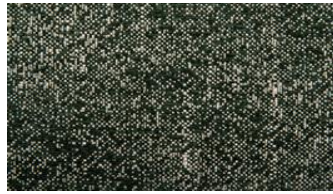
fine



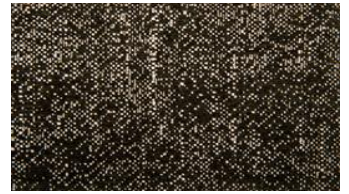
Boogie 030



Boogie 031



Boogie 032



Boogie 033



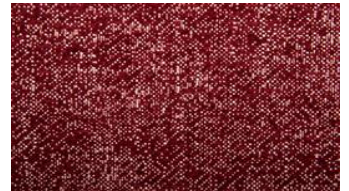
Boogie 034



Boogie 040



Boogie 041



Boogie 050



Boogie 051



Boogie 052



Boogie 053



Boogie 060



Boogie 070



Boogie 071



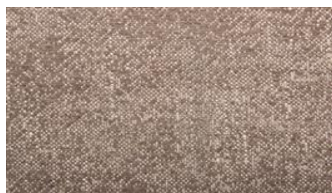
Boogie 072



Boogie 073



Boogie 074



Boogie 075



Boogie 080



Boogie 081



Boogie 082



Boogie 083



Boogie 084