



SAMY RHOMB 020

strapazfähiger chenille Möbelstoff-Uni mit interessanter Struktur

Kollektion:	Poesie
Material:	FR Oberstoff Face Fabric : 69 % PAN 31 % PES Füllung Filling : 100 % PES Futter Lining : 100 % PP
Farbvarianten:	4
Warenbreite:	140.00 cm
Nutzbreite:	130.00 cm
Rapportbreite:	10,0 cm
Rapporthöhe:	15,0 cm

Verwendung:



Merkmale:

Schwer entflammbar

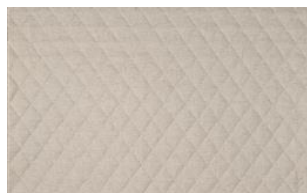
Pflegehinweise:



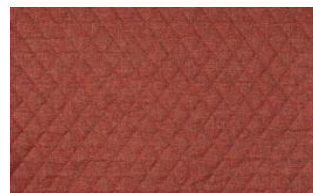
Brandschutznormen:

EN 1021 1 & 2

Weitere lieferbare Farben:



Samy Rhomb 011



Samy Rhomb 060



Samy Rhomb 070

Besondere Hinweise:

Nicht für Sitzflächen empfohlen

Ein Sitzspiegel bei Flor- oder Polgeweben ist rein optisch
und kein Reklamationsgrund.

Die Abbildungen sind nicht farbverbindlich.