



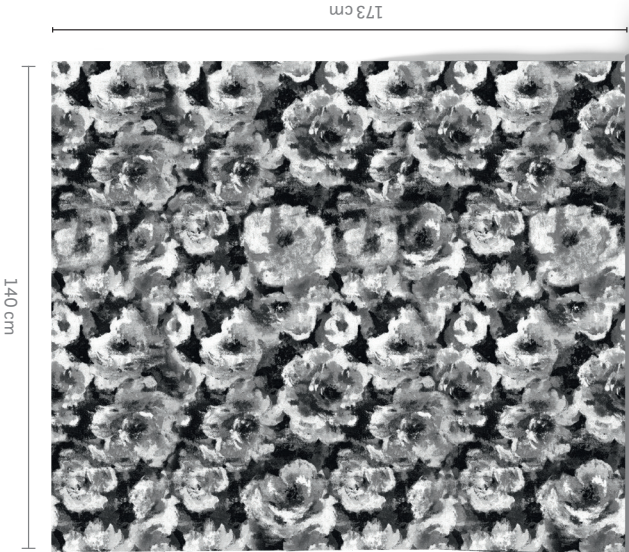
Collection  
**FRIDA**

Artikelname   Article	Preis/m   Price/m	Breite   Width	Webkante   Selvedge	Rapport ca.   Repeat approx.	Gewicht   Weight	Scheuertouren   Martindale
<b>Frida</b> <sup>1</sup>		140 cm	↔	↔ 140,0 cm    ↓ 173,0 cm	630 g	40.000
100% PES						

<sup>1</sup> Bitte beachten: Wenn Sie Stoffbahnen rapportgerecht zusammennähen, können Sie nicht die gesamte Warenbreite nutzen. |  
Attention: If you need to join fabric widths with a pattern repeat, you will not be able to use the complete width of the fabric.

<sup>2</sup> Rapportgerechtes Zusammennähen der Stoffbahnen ist nicht möglich. | Attention: Panels cannot be sewn together as there is no pattern repeat in the width.

Artikelname | Item

**Frida**

Rapportgerechtes Zusammennähen der Stoffbahnen ist nicht möglich. | Attention: Panels cannot be sewn together as there is no pattern repeat in the width. Die angegebenen Rapport- und Warenbreiten sind ca.-Maße. | The pattern repeat and width dimensions indicated are approximate values.