

fine



Collection

LOUNGE



fine

Find your own space and then furnish it in a contemporary style that bridges tradition and modernity. Relaxed and casual, but oozing self-confidence and a calm touch. This is the LOUNGE narrative.

Soft contours, natural colours, detail-rich designs – the LOUNGE collection is in harmony with itself. Dégradé stripes, a spotty chenille, a jacquard. The centrepiece of the collection though is a velour with a washed print motif. Add to it basic fabrics with effect yarns, weave effects and solid plain colours. Charming and perhaps a little retro: LOUNGE cushions with motifs from the forest and the ski slope.

Den eigenen Platz finden, sich zeitgemäß einrichten zwischen Tradition und Moderne. Entspannt und locker, mit großer Selbstverständlichkeit und ruhiger Geste. Geschichten, die LOUNGE erzählt.

Weiche Konturen natürliche Farben, detailreiche Designs – die Kollektion LOUNGE ruht in sich. Ein Dégradé-Streifen, ein Tupfen-Chenille, ein Jacquard; das Prunkstück der Kollektion: ein Velours mit verblasstem Printmotiv. Dazu Dekos mit Effektgarnen und Webeffekten und verlässliche Unis. Charmant und ein wenig retro: LOUNGE-Kissen mit Motiven aus dem Wald und von der Skipiste.



fine

fine



fine



fine



fine

Collection

LOUNGE

Kissen | Cushions



Bormio 149 · 55×45 cm
Vorderseite | Front: 56% PES | 44% CO
Rückseite | Reverse: 100% PES



Bormio 179 · 55×45 cm
Vorderseite | Front: 56% PES | 44% CO
Rückseite | Reverse: 100% PES



King of Forest 119 · 60×45 cm
Vorderseite | Front: 50% CO | 50% PES
Rückseite | Reverse: 100% PES



King of Forest 139 · 57×43 cm
Vorderseite | Front: 50% CO | 50% PES
Rückseite | Reverse: 100% PES

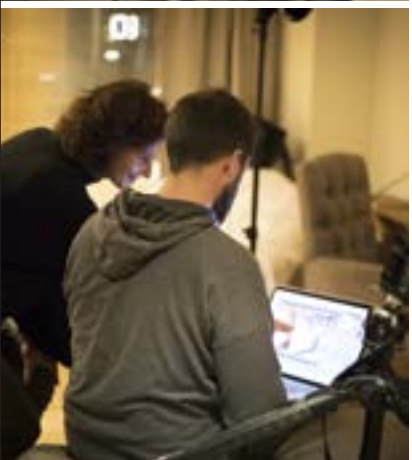


See you 169 · 52×43 cm
Vorderseite | Front: 50% CO | 50% PES
Rückseite | Reverse: 100% PES

Kissen ohne Füllung.
Die Abbildungen sind nicht
farbverbindlich. |
Cushions without filling.
The colours of the
illustrations may vary.



fine



Titelseite | Front page:

Kissen | Cushions: *King of Forest 119, Vintage 045*

Sofa: *Velo 043*

Decke | Plaid: *Gioia stone*

Wandverkleidung | Wall covering:

Lullaby 040, Vintage 045, Milky Way 040, Coco 043

Seite | Page 2:

Chaiselongue: *Day by Day 080*

Kissen | Cushions: *Gloria 082*

Seite | Page 4–5 :

Kissen | Cushion: *King of Forest 139*

Decke | Throw: *Bear*

Seite | Page 6–7:

Bettdecke | Bed cover: *Day by Day 071*

Vorhang | Curtain: *Bomba 073*

Kissen | Cushions: *Bormio 179, Bomba 073, Day by Day 071*

Seite | Page 8–9:

Bettdecke | Bed cover: *Day by Day 071*

Kissen | Cushion: *Bomba 073*

Seite | Page 10–11:

Kissen | Cushions:

See you 169, Paradise 069, Day by Day 060, Calfi 044

Bettdecke | Bed cover: *Calfi 044*

Seite | Page 13:

Vorhang | Curtain: *Paradise 049*

Kissen | Curtain: *Bormio 149*

Sofa: *Velo 043*

Wir danken Familie Falkner, Hotel *Das Central – Alpine . Luxury . Life***** in Sölden:
für die schöne Fotolocation, für Geduld, Unterstützung und freundliches Entgegenkommen.

We would like to say thanks to the Falkner family, Hotel *Das Central – Alpine . Luxury . Life***** in Sölden:
for the beautiful photo location, for their patience, support and friendly goodwill.



fine

FINE TEXTILVERLAG GmbH

Gewerbepark Süd 2
6068 Mils, Austria

t +43 (0) 5223 55955-0

f +43 (0) 5223 55955-22

info@fine.at

www.fine.at

Grafische Ausstattung:

h&eretzeder grafische gestaltung, Scheffau / Tirol

Fotografie: Matthias Sedlak Photography, Brixlegg

Location Fotoshooting: Hotel Das Central –

Alpine . Luxury . Life**** 6450 Sölden/Tirol

Text: Barbara von Hartungen, Innsbruck

Fehler, Änderungen und Irrtümer vorbehalten.

© 01.2017